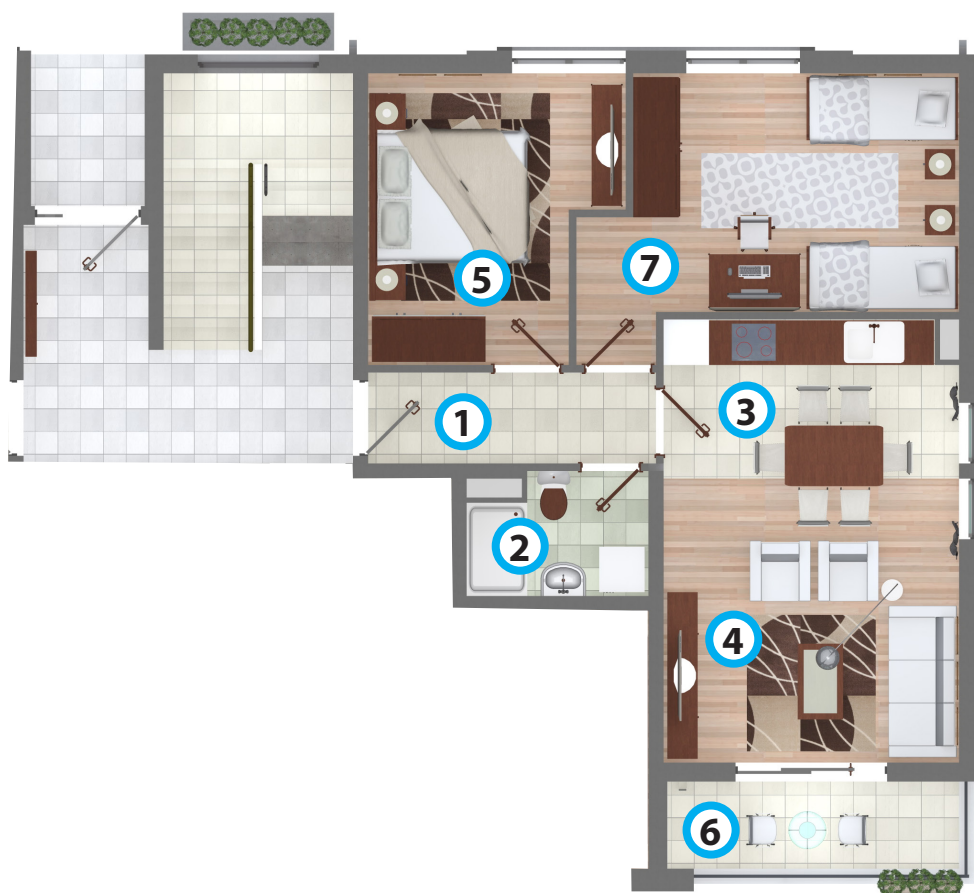




STAN 3-I

POVRŠINA

62,00 m²



- 1** HODNIK – 4,56 m²
- 2** KUPATILO – 3,62 m²
- 3** KUHINJA SA TRPEZARIJOM – 8,00 m²
- 4** DNEVNA SOBA – 14,62 m²
- 5** SPAVAĆA SOBA – 11,55 m²
- 6** TERASA – 4,43 m²
- 7** SPAVAĆA SOBA – 15,22 m²

DISPOZICIJA STANA 3-I

